



NINESTILES
AN ACADEMY

توجيهات أكاديمية ناينستايلز حول الحضور

أولياء الأمور/مقدمو الرعاية المحترمين

نؤمن بكل شغف بقيمة كل يوم دراسي في عملية تعليم طفلكم، ويدل على ذلك كمية كبيرة من الأبحاث التي تظهر مدى أهمية الحضور المنتظم لضمان تحقيق الأطفال إمكاناتهم الكاملة في نظامنا التعليمي، ولضمان نموهم ليكونوا كبارا واثقين مكتملين النضج ومتمكنين لمواجهة الحياة.

ما هو الحضور الجيد؟

يوجد في العام 190 يوم دراسي. لضمان تحقيق الطفل أفضل إمكاناته، يجب أن يداوم في المدرسة بنسبة 97% على الأقل. نتوقع من جميع طلابنا الحضور إلى المدرسة كل يوم وفي الموعد المحدد.

هل بإمكانني أخذ طفلي من المدرسة لقضاء عطلة خلال الفصل الدراسي؟

تحت مدرستنا دائما أولياء الأمور/مقدمي الرعاية على عدم التقدم بطلبات لأخذ أطفالهم من المدرسة خلال الفصل الدراسي. تغلق المدرسة لمدة 14 أسبوعا خلال العام، ومن المتوقع أن يستغل أولياء الأمور/مقدمي الرعاية هذا الوقت لقضاء العطلات وزيارة العائلة خارج البلد. لدينا نموذج طلب يمكن لأولياء الأمور/مقدمي الرعاية استخدامه في الظروف الاستثنائية، وأن يرسلوه لمدير الرئيسي للنظر بشأنه. ستكون العائلات التي تأخذ أطفالها خارج المدرسة في إجازة غير مصرح بها خلال فترة الفصل الدراسي معرضة لخطر إستلام إخطار رسمي أو إشعار عقوبة تعليمية (غرامة). مدرسة ناينستايلز تحظى بدعم كامل من المحافظين المحليين والسلطة المحلية في هذا الشأن.

ماذا أفعل في حال غياب طفلي عن المدرسة؟

للإبلاغ عن أي قضية تتعلق بالغياب أو الحضور، يرجى الاتصال بمسؤول حضور الطلاب لدينا، السيدة بيدل، على الرقم (0121 9070 624)، وهي خدمة آلية تعمل على مدار 24 ساعة.

أول يوم من الغياب

سيتم إرسال رسائل نصية لتذكير أولياء الأمور/مقدمي الرعاية بالاتصال بنا في حالة غياب طفلهم وذلك إذا لم يتم أحد الأبوين بالاتصال. يفترض أن يقوم أولياء الأمور/مقدمي الرعاية بالاتصال بالمدرسة كل يوم من أيام غياب طفلهم قبل الساعة التاسعة صباحا.

ماذا عن التأخر؟

ينص القانون على أن أولياء الأمور/مقدمي الرعاية ملزمون قانونا بضمان ذهاب أطفالهم إلى المدرسة بانتظام وفي الوقت المحدد. يتم التعامل مع التأخر المستمر بنفس الطريقة التي يتم بها التعامل مع الحضور غير المنتظم. يمكن للتأخر المستمر أن يلحق الضرر على عملية تعليم طفلكم بنفس المستوى الذي يشكله الغياب عن المدرسة، كما يمكن أيضا إلى يؤدي إلى إتخاذ إجراء قانوني. نشجع جميع الأطفال على الحضور للمدرسة قبل تمام الساعة 8:30 صباحا.

هل يمكنني أخذ طفلي خارج المدرسة من أجل موعد طبي؟

يجب على أولياء الأمور/مقدمي الرعاية عمل أي موعد مع الطبيب أو أخصائي العيون أو طبيب الأسنان خلال اليوم الدراسي حيث سيؤثر ذلك على حضور أطفالهم - وهذا باستثناء بعض مواعيد المستشفى. ومع ذلك، يرجى ملاحظة أنه سيطلب إحضار الدليل على وجود مواعيد في المستشفى قبل حلول الموعد.

من المفضل محاولة ترتيب هذه الأمور خلال فترات العطلات أو في بداية اليوم الدراسي أو نهايته. معظم المواعيد الطبية لا تحتاج إلى الغياب ليوم كامل، ويقع على عاتق أولياء الأمور/مقدمي الرعاية مسؤولية إصطحاب أطفالهم من المدرسة لأخذهم إلى الموعد ومن ثم إعادتهم إلى المدرسة بمجرد انتهاء الموعد. عادة، لا تستلزم المواعيد الطبية الغياب ليوم دراسي كامل.

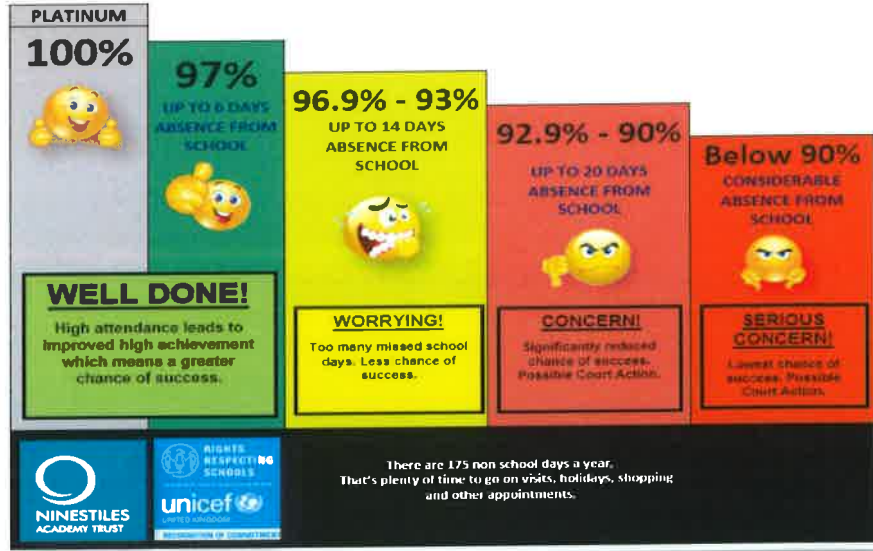
كيف نتعامل مع الغياب الدائم؟

أي طالب يقل حضوره عن نسبة 90% سيصنف على أنه غائب دائم أو (PA). قد يواجه الطلاب ذوو الحضور الضعيف إجراءات قانونية تنتهجها السلطة المحلية نيابة عن المدرسة. ستظل مدرسة ناينستايلز ثابتة في مواجهة حالة الغياب عن المدرسة وفي رفع نسبة الحضور بشكل عام إلى ما فوق التوقعات الوطنية، والتي هي بنسبة 97%، وكجزء من موقفنا هذا، سنواصل العمل مع أولياء الأمور/مقدمي الرعاية والعائلات لتحقيق حضور ممتاز من جميع طلابنا.

الحقائق الصعبة:

عند هذه النقطة، سمحوا لي أن أوجه انتباهكم إلى الرسم البياني أدناه الذي يوضح مقدار أيام الدراسة الضائعة بسبب الغياب. إن تأثير ضياع هذه الأيام التعليمية يعطل تعليم كل طالب على حدة، وكذلك يعطل الفصل الدراسي بأكمله. تُظهر الأبحاث أن الطلاب

الذين لا يذهبون إلى المدرسة بانتظام لا يحققون نتائج جيدة في الامتحانات، ويجدون صعوبة في الحفاظ على علاقات الصداقة، ويفوتون الفعاليات الاجتماعية، ومن المرجح أن يصبحوا متورطين في ارتكاب الجريمة، على سبيل المثال، ومتوطنين بأشياء أخرى. يجب على جميع طلابنا وضع الهدف ليكون لديهم تقارير ملونة أما بالفضي أو الأخضر، وهذا يمثل الطلاب بأفضل نسبة حضور مدرسي. أما حضور الطلاب الممثل باللون العنبري أو الأحمر الفاتح أو الأحمر فهو يدعو للقلق ويجب اتخاذ إجراءات فورية لتحسينه.



وأخيراً، نشكركم لدعمكم المستمر لضمان التحاق طفلكم بالمدرسة كل يوم وبالتالي تحسين إمكاناته للأفضل.

إذا كان لديكم أي مخاوف بشأن أي معلومات حول هذه الرسالة، لا تترددوا في الاتصال بفريق حضور الطلاب في مدرسة ناينستيلز.

تواصلوا مع موظف الحضور، السيدة بيدل، على الرقم (0121 624 9070)، وهي خدمة آلية تعمل على مدار 24 ساعة، أو عن طريق الإيميل: NinestilesAttendance@ninestiles.org.uk

للاشارة إلى وثائق الحضور الأخرى ذات الصلة

- وثائق الحضور ذات المسار السريع
- سياسة المؤسسة للحضور - لاحظ الموقع الرئيسي للمؤسسة

إذا كنتم بحاجة لترجمة أي من الوثائق المذكورة أعلاه إلى لغة أخرى، فيرجى الاتصال بالمدرسة.

تفضلوا بقبول فائق الاحترام

توقيع غير مقروء

ماري اوتول

مساعد مدير المدرسة لشؤون حضور الطلاب